

**Uchwała Nr XXX/402/17**  
**Rady Miejskiej w Ustrzykach Dolnych**  
**z dnia 24 lutego 2017 r.**

**w sprawie ustanowienia pomników przyrody**

Na podstawie art. 7 ust. 1 pkt 1 w związku z art. 18 ust. 2 pkt 15 ustawy z dnia 8 marca 1990 r. o samorządzie gminnym (tekst jedn. Dz. U. z 2016 r., poz. 446 z późn. zm.) oraz art. 44 ust. 1, 2 i 3a w związku z art. 45 ustawy z dnia 16 kwietnia 2004 r. o ochronie przyrody (tekst jedn. Dz. U. z 2016 r., poz. 2134 z późn. zm.), po uzgodnieniu z Regionalnym Dyrektorem Ochrony Środowiska w Rzeszowie

Rada Miejska w Ustrzykach Dolnych uchwała co następuje:

**§ 1**

Ustanawia się pomnikami przyrody następujące drzewa:

1. Żywotnik olbrzymi (*Thuja plicata*) pn. „Marcin” o obwodzie 250 cm, rosnący na działce nr ew. 539/1, w miejscowości Jureczkowa gm. Ustrzyki Dolne, oddz. 136j leśnictwo Wojtkówka, Nadleśnictwo Bircza, współrzędne geograficzne: N 49°32'38.4" E 22°34'53.6".
2. Lipa szerokolistna (*Tilia platyphyllos*) pn. „Ewelina” o obwodzie 360 cm, rosnąca na działce nr ew. 539/1, w miejscowości Jureczkowa gm. Ustrzyki Dolne, oddz. 136j leśnictwo Wojtkówka, Nadleśnictwo Bircza, współrzędne geograficzne: N 49°32'38.9" E 22°34'54.0".
3. Dąglezja zielona (*Pseudotsuga menziesii*) pn. „Zdzisława” o obwodzie 295 cm, rosnąca na działce nr ew. 539/1, w miejscowości Jureczkowa gm. Ustrzyki Dolne, oddz. 136j leśnictwo Wojtkówka, Nadleśnictwo Bircza, współrzędne geograficzne: N 49°32'38.1" E 22°34'57.9".
4. Lipa drobnolistna (*Tilia cordata*) pn. „Ludmiła” o obwodzie 330 cm, rosnąca na działce nr ew. 539/1, w miejscowości Jureczkowa gm. Ustrzyki Dolne, oddz. 136j leśnictwo Wojtkówka, Nadleśnictwo Bircza, współrzędne geograficzne: N 49°32'36.9" E 22°34'58.1".
5. Lipa drobnolistna (*Tilia cordata*) pn. „Marcelina” o obwodzie 370 cm, rosnąca na działce nr ew. 539/1, w miejscowości Jureczkowa gm. Ustrzyki Dolne, oddz. 136j leśnictwo Wojtkówka, Nadleśnictwo Bircza, współrzędne geograficzne: N 49°32'38.1" E 22°34'56.0".
6. Lipa drobnolistna (*Tilia cordata*) pn. „Magdalena” o obwodzie 330 cm, rosnąca na działce nr ew. 539/1, w miejscowości Jureczkowa gm. Ustrzyki Dolne, oddz. 136j leśnictwo Wojtkówka, Nadleśnictwo Bircza, współrzędne geograficzne: N 49°32'37.8" E 22°34'55.3".
7. Leszczyna turecka (*Corylus colurna*) pn. „Halina” o obwodzie 310 cm, rosnąca na działce nr ew. 539/1, w miejscowości Jureczkowa gm. Ustrzyki Dolne, oddz. 136j leśnictwo Wojtkówka, Nadleśnictwo Bircza, współrzędne geograficzne: N 49°32'35.7" E 22°34'54.5".

**§ 2**

Położenie pomników przyrody, o których mowa w § 1, określa załącznik nr 1 do niniejszej uchwały.

### **§ 3**

Ustanowienie pomnikami przyrody drzew wymienionych w § 1 uchwały ma na celu ochronę tworów przyrody ożywionej, charakteryzujących się wyjątkowymi walorami przyrodniczymi, historycznymi i krajobrazowymi, a także szczególnymi cechami osobniczymi, takimi jak rozmiar i wiek.

### **§ 4**

W stosunku do pomników przyrody, o których mowa w § 1, w ramach ochrony czynnej ustala się możliwość:

1. wykonywania zabiegów pielęgnacyjnych i zabezpieczających koronę;
2. zabezpieczania ubytków i ran powierzchniowych pnia.

### **§ 5**

W stosunku do pomników przyrody, o których mowa w § 1, wprowadza się następujące zakazy:

1. niszczenia, uszkodzenia lub przekształcania obiektu;
2. uszkodzenia i zanieczyszczenia gleby w zasięgu rzutu pionowego korony drzewa;
3. dokonywania zmian stosunków wodnych, jeżeli zmiany te nie służą ochronie przyrody albo racjonalnej gospodarce rolnej, leśnej, wodnej lub rybackiej;
4. wylewania gnojowicy, z wyjątkiem nawożenia użytkowanych gruntów rolnych;
5. umieszczania tablic reklamowych.

### **§ 6**

Nadzór nad pomnikami przyrody sprawuje Burmistrz Ustrzyk Dolnych.

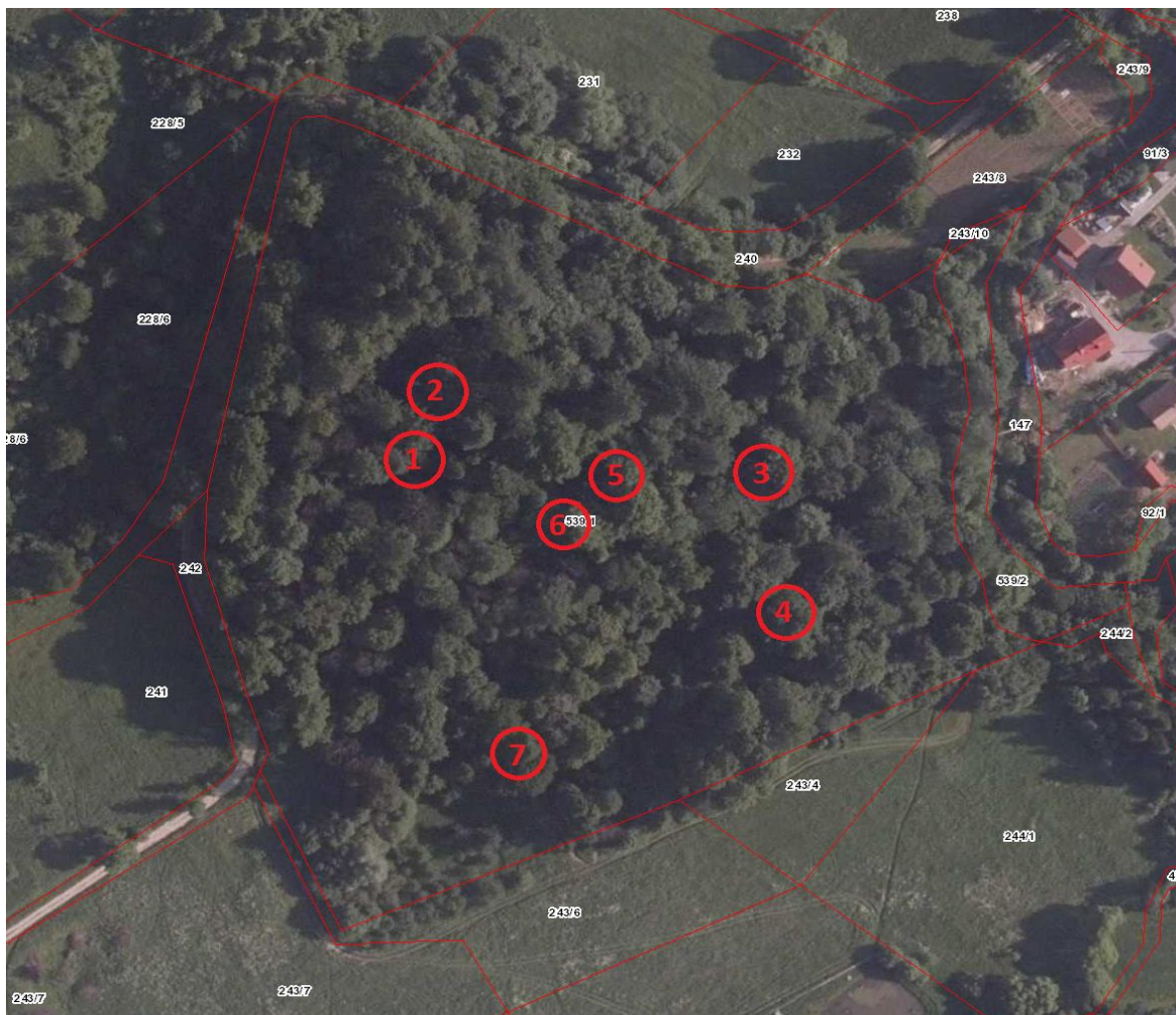
### **§ 7**

Wykonanie uchwały powierza się Burmistrzowi Ustrzyk Dolnych.

### **§ 8**

Uchwała wchodzi w życie po upływie 14 dni od dnia ogłoszenia w Dzienniku Urzędowym Województwa Podkarpackiego.

### Położenie pomników przyrody



#### Legenda:

1. Żywotnik olbrzymi (*Thuja plicata*) pn. „Marcin”  
współrzędne geograficzne: N 49°32'38.4" E 22°34'53.6".
2. Lipa szerokolistna (*Tilia platyphyllos*) pn. „Ewelina”  
współrzędne geograficzne: N 49°32'38.9" E 22°34'54.0".
3. Dąglezja zielona (*Pseudotsuga menziesii*) pn. „Zdzisława”  
współrzędne geograficzne: N 49°32'38.1" E 22°34'57.9".
4. Lipa drobnolistna (*Tilia cordata*) pn. „Ludmiła”  
współrzędne geograficzne: N 49°32'36.9" E 22°34'58.1".
5. Lipa drobnolistna (*Tilia cordata*) pn. „Marcelina”  
współrzędne geograficzne: N 49°32'38.1" E 22°34'56.0".
6. Lipa drobnolistna (*Tilia cordata*) pn. „Magdalena”  
współrzędne geograficzne: N 49°32'37.8" E 22°34'55.3".
7. Leszczyna turecka (*Corylus colurna*) pn. „Halina”  
współrzędne geograficzne: N 49°32'35.7" E 22°34'54.5".

**Uzasadnienie**  
do Uchwały Nr XXX/402/17  
Rady Miejskiej w Ustrzykach Dolnych  
z dnia 24 lutego 2017 r.  
w sprawie ustanowienia pomników przyrody

Zgodnie z art. 44 ustawy z dnia 16 kwietnia 2004 r. o ochronie przyrody (tekst jedn. Dz. U. z 2016 r., poz. 2134 z późn. zm.) ustanowienie pomnika przyrody następuje w drodze uchwały rady gminy. Projekt uchwały w sprawie ustanowienia pomnika przyrody wymaga uzgodnienia z właściwym regionalnym dyrektorem ochrony środowiska. W związku z powyższym pismem z dnia 05.12.2016 r. znak: GKiOŚ.6121.2.2016 projekt uchwały w sprawie ustanowienia pomników przyrody został uzgodniony przez Regionalnego Dyrektora Ochrony Środowiska w Rzeszowie.

Do Urzędu Miejskiego w Ustrzykach Dolnych wpłynął wniosek Zespołu Parków Krajobrazowych w Przemyślu o objęcie ochroną w formie pomników przyrody następujących drzew tj.:

8. Żywotnik olbrzymi (*Thuja plicata*) – 1 szt.
9. Lipa szerokolistna (*Tilia platyphyllos*) – 1 szt.
10. Daglezja zielona (*Pseudotsuga menziesii*) – 1 szt.
11. Lipa drobnolistna (*Tilia cordata*) – 3 szt.
12. Leszczyna turecka (*Corylus colurna*) – 1 szt.

Do wniosku została dołączona zgoda Nadleśnictwa Bircza jako właściciela działki nr ew. 539/1 położonej w Jureczkowej, na objęcie formą ochrony przyrody 7 szt. drzew.

Powyższy wniosek został również przesłany do Przewodniczącego Rady Miejskiej w Ustrzykach Dolnych z prośbą o zajęcie stanowiska w przedmiotowej sprawie. W odpowiedzi otrzymano protokół z posiedzenia Komisji Ochrony Środowiska, Nadzoru Architektonicznego i Zagospodarowania Przestrzennego w dniu 30.09.2016 r., w którym komisja po przeanalizowaniu opiniuje pozytywnie projekt.

Powyższe drzewa ujęte są w Rozporządzeniu Nr 59/05 Wojewody Podkarpackiego z dnia 10 czerwca 2005 r. w sprawie ustanowienia planu ochrony dla Parku Krajobrazowego Gór Słonnych (Dziennik Urzędowy Województwa Podkarpackiego z 2005 r., nr 82, poz. 1384) jako proponowane obiekty do objęcia formą ochrony.

W wyniku przeprowadzonej wizji terenowej przez pracowników tut. Urzędu oraz po przeanalizowaniu całości akt sprawy ustalono, że przedmiotowe drzewa rosną na terenie działki nr ew. 539/1, w miejscowości Jureczkowa, leśnictwo Wojtkówka, Nadleśnictwo Bircza. Wymienione wyżej drzewa odznaczają się okazałymi, rzadko spotykanymi rozmiarami, wyróżniającymi je wśród innych tworów przyrody. Rosną na terenie dawnego parku podworskiego przy drodze wojewódzkiej nr 890 Kuźmina – Krościenko a miejsce, w którym się znajdują jest ogólnodostępne. Ustanowienie ww. drzew pomnikami przyrody stanowiłoby dodatkowo atrakcję turystyczną.